

RBS-161-SA

ABATIDOR DE TEMPERATURA, 16 GN 1/1

 **IMEGA**
VENTUS SpA.
LIDERES EN EQUIPAMIENTO GASTRONOMICO

ELÉCTRICO

Voltaje	380V/50Hz/3F+N+T
Potencia	3.42 kW
Corriente	5.78 A
Enchufe	Trifásico Industrial 5X16A
Altura	160cm



CARACTERÍSTICAS

Construcción:	Acero Inoxidable satinado
Dimensiones equipo:	79 x 87 x 196 cm
Dimensiones embalaje:	83 x 97 x 211 cm
Capacidad:	16 GN 1/1
Abatimiento por ciclo:	80 kg (90' +90°C/+3°C) 55 kg (240' +90°C/-18°C)
Gas refrigerante:	R452A
Potencia refrigeración:	2.72 kW
Peso neto:	210 kg
Peso bruto:	250 kg

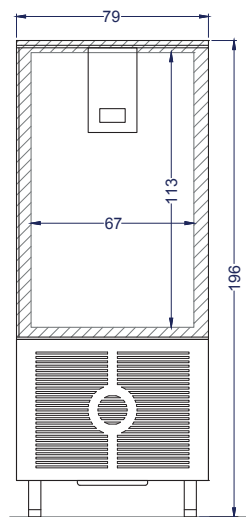
- Interfaz de control con pantalla en color táctil de 5".
- Sonda de corazón recalentada, con 4 puntos de medición y dotada con conector rápido.
- Conexión USB para cargar y descargar datos y recetas. Procesos identificables mediante pictogramas y texto.
- Fondo interno estampado de contención
- Junta magnética en los 4 lados de la puerta.
- Electroventiladores de material compuesto de flujo indirecto sobre el producto.
- Protector térmico de armado automático para proteger el compresor
- Tirador ergonómico empotrado en toda la altura
- Resistencia anticondensación ubicada en el marco de la carcasa, debajo del arco
- Guías desmontables de acero inox. de doble paso (GN-EN) con sistema antivuelco.
- Descongelación automática y dispositivo de evaporación de agua de condensación, sin suministro de energía eléctrica.
- Preinstalación para otros tipos de gas refrigerante bajo pedido.
- Compresor hermético.
- Opcionales: Modelo con ruedas, modelo con puerta abatible a la izquierda.



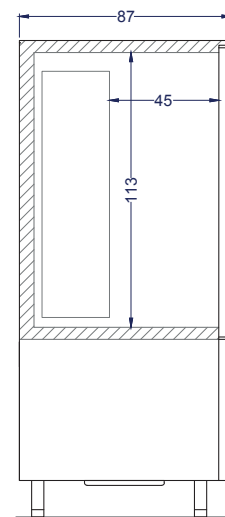
Friulinox

PLANIMETRÍA

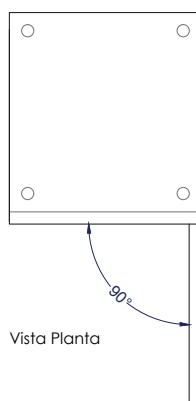
Unidad: cm



Vista Elevación



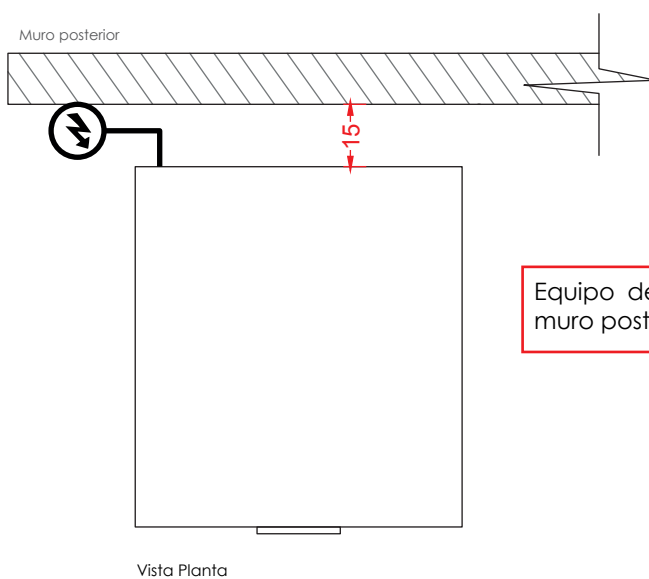
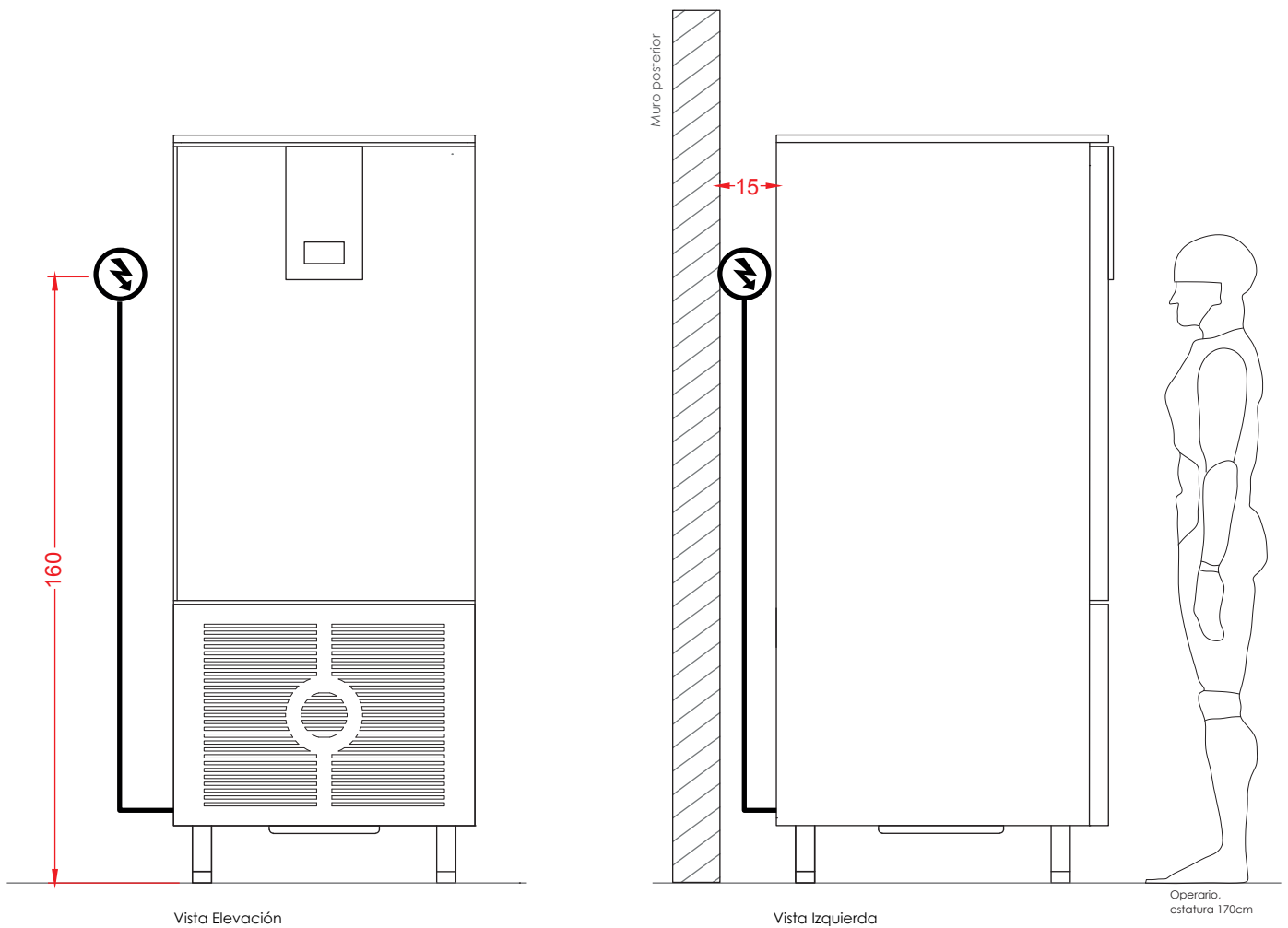
Vista Izquierda



Vista Planta

DETALLE INSTALACIÓN

Unidad: cm



Equipo debe estar alejado del muro posterior, al menos 15cm.